



MONTACOCHEs DE LA SERIE ECH

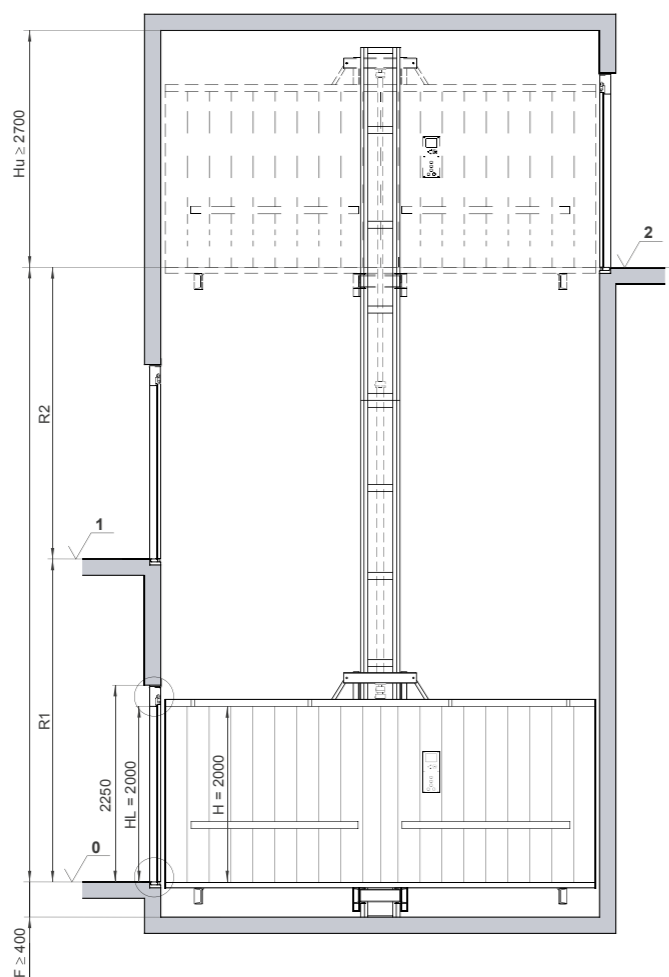
El ECH es un modelo de elevador perfecto para el transporte vertical de vehículos automóviles con sus ocupantes.

Directiva de máquinas

Es un elevador hidráulico, de empuje directo, que dispone de dos columnas de guiado enfrentadas, una a cada lado de la cabina. Sobre cada una de estas columnas de guiado se suministran montados el cilindro y el estribo.

Es una opción perfecta para salvar niveles en garajes de viviendas particulares o pequeños edificios. El principal requerimiento es que debe ser instalado en el interior de una edificación, en un hueco cerrado que cuente con puertas en todos los accesos a dicho hueco.

Supera en calidad a otros elevadores montacoches por su mayor estabilidad. Ya que el diseño de doble columna le permite soportar más carga y alcanzar un ancho de hasta 3 metros.



Dimensiones mínimas de hueco en alzado

- R** Recorrido
- F** Foso
- Hu** Huida
- H** Altura libre de cabina
- HL** Altura libre de puertas

MONTACOCHEs: PARA APROVECHAR AL MÁXIMO EL ESPACIO

Los modelos QHV y ECH están especialmente pensados para el transporte vertical de vehículos y sus ocupantes. Son ideales para sacar partido a lugares en los que el espacio es limitado.

Además, cuentan con las más avanzadas medidas de seguridad para la mejor experiencia de uso.

- **QHV:** Ascensor montacoches (directiva de ascensores) de accionamiento hidráulico, perfecto para salvar niveles en cualquier tipo de edificios.

Es conforme a la Directiva de Ascensores 2014/33/UE por lo que es posible su comercialización en cualquier país de la Unión Europea. Conformidad a través del cumplimiento de la norma armonizada EN 81-20. Para algunas opciones se aplican soluciones distintas a las de la norma. Se dispone de Exámenes UE de Diseño con certificados emitidos por AENOR para la conformidad con la Directiva. Las desviaciones de las normas de referencia se indican en los apartados correspondientes del documento.

- **ECH:** Elevador montacoches (directiva de máquinas) indicado para su instalación en garajes de viviendas particulares o pequeños edificios.

Declaración CE de conformidad emitida por Hidral, que está certificada por AENOR para el diseño y fabricación de máquinas contenido en el Anexo IV Categoría 17 de la Directiva de Máquinas 2006/42/CE. El elevador será conforme a la Directiva de Máquinas siempre que se ponga en servicio con los requerimientos reflejados en el plano de instalación e instrucciones de montaje ofrecidos por Hidral y se suministren todos los componentes de seguridad de la instalación.

C/ PARSÍ 7, N° 3 - 41016 Sevilla - Spain

t. + 34 954 514 500 - f. +34 954 677 633

w w w . h i d r a l . c o m



Todos los productos y servicios de HIDRAL están avalados por la Certificación de la Asociación Española de Normalización y Certificación (AENOR). Esta Certificación acredita que el Sistema de Calidad de HIDRAL está gestionado, diseñado e implantado conforme a la Norma Internacional ISO 9001:2000. Asimismo, supone una garantía extra para sus clientes que pueden confiar plenamente su compromiso y buen hacer.

FL590_V2



MONTACOCHEs



Producto comercializado en USA

MONTACOCHESECHV

El ascensor montacoches QHV está diseñado para el transporte vertical de vehículos con sus ocupantes. Es perfecto para salvar niveles en aparcamientos de edificios de todo tipo como oficinas, hoteles o viviendas, ocupando mucho menos espacio que una rampa.

Directiva de ascensores

Es un ascensor de accionamiento hidráulico para el transporte de personas y cargas entre niveles de parada definidos, para instalación permanente, con cabina de elevadas dimensiones y altas posibilidades de configuración.

La estructura de la cabina la forman dos chasis suspendidos cada uno por un cilindro y unidos mediante dos vigas centrales de apoyo sobre las que descansa el piso y dos vigas superiores. Además, se incluyen dos vigas de apoyo en los extremos de embarque del piso del ascensor, atirantadas a la parte superior de los estribos, elementos que garantizan la resistencia del aparato.

Los equipos Hidral son una referencia a nivel mundial en cuanto a prestaciones y calidad percibida por el usuario final.

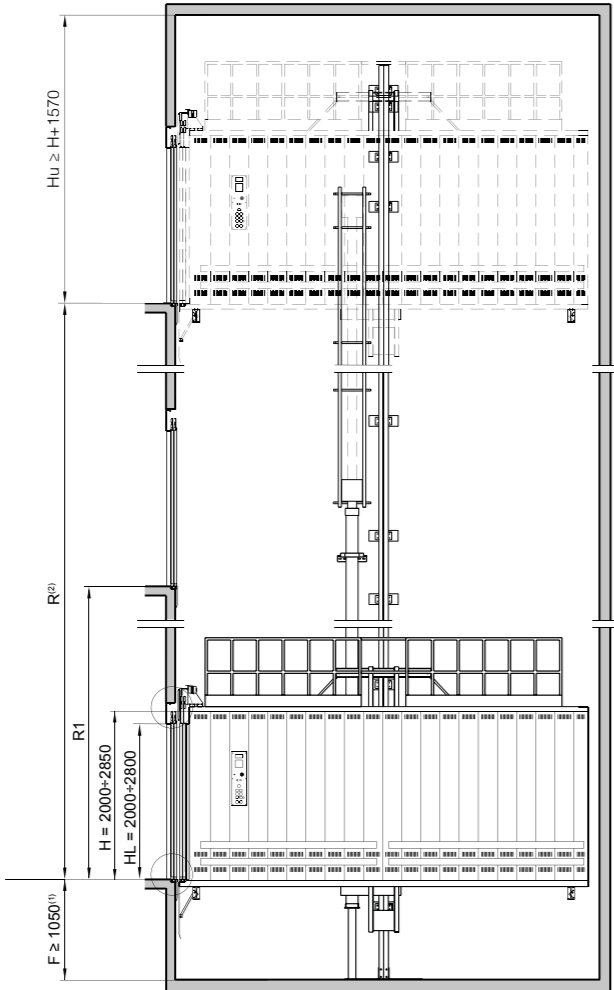
- R** Recorrido

F Foso

Hu Huida

H Altura de cabina

HL Altura libre de puertas
- Posibilidad de configurar el equipo con huida reducida.



Dimensiones mínimas de hueco en alzado

QHV

ASCENSOR MONTACOCHESECHV



Ascensor montacoches **QHV** está especialmente diseñado para edificios de viviendas, oficinas, parking público y cualquier lugar en el que el aprovechamiento del espacio sea indispensable.

CARACTERÍSTICAS GENERALES

Modelo	QHV
Carga	3.500-5.000 kg (Según EN 81.20)
Superficie	21 m²
Recorrido máximo*	24 m
Velocidad	0,2-0,6 m/s
Embarque	Simple o doble (180°)
Paradas	6

(*) Consultar para recorridos mayores.

SOLUCIONES ESTÉTICAS Y FUNCIONALES

En cabina

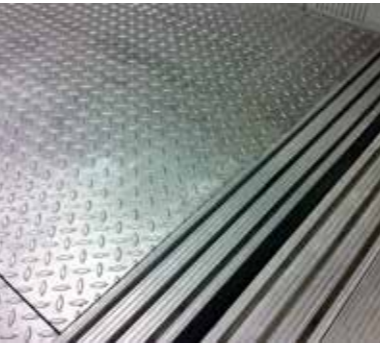
- Paredes en chapa de acero con acabados en pintura o acero inoxidable (opcional).
- Puertas con acabado en pintura o acero inoxidable.
- Suelo disponible en chapa estriada pintada, aluminio lagrimado o acero inoxidable.
- Luminarias LED.
- Pisaderas de aluminio estándar o aluminio reforzado.
- Bandas protectoras en diferentes acabados.
- Ventilación, extractor de humo (opcional) y trampilla en el techo de la cabina (opcional).
- Mandos a distancia (opcional).
- Semáforo que facilita mayor fluidez en tráfico de entrada y salida (opcional).
- Botonera sobre una placa inoxidable, incluyendo una en cada zona de embarque.

En planta

- Puertas de piso con acabados en pintura o inox y botonera empotrada en el marco de la puerta o recibida en planta, que opcionalmente incorpora el display de piso.
- Consultar opciones especiales de decoración.



Protecciones metálicas (opcional)



Detalle del suelo estriado



Detalle semáforo

ECH

ELEVADOR MONTACOCHESECH



El elevador **ECH** es idóneo para su instalación en edificios con garaje de uso unifamiliar o plurifamiliar (donde no es posible la construcción de una rampa de acceso) o para la sustitución del ascensor montacoches existente.

CARACTERÍSTICAS GENERALES

Modelo	ECH
Carga	2.000 - 3.500 Kg
Superficie	17,5 m²
Recorrido máximo*	7 m
Velocidad	0,10 m/s
Embarque	Simple o doble (180°)
Paradas	2 - 3

(*) Consultar para recorridos mayores.

SOLUCIONES ESTÉTICAS Y FUNCIONALES

En cabina

- Paredes pintadas en polvo epoxi-poliéster y de color gris claro, con protecciones en chapa a juego (opcionalmente en madera).
- Suelo de chapa estriada en color gris. Iluminación mediante fluorescentes en los refuerzos superiores del paramento.
- Doble botonera con stop, interruptor de parada de emergencia, intercomunicador, indicador pesacargas y llavín habilitador.
- Pulsación constante en cabina con preferencia de uso sobre los pulsadores de planta.

En planta

- Puertas de Lamas automática con cerradura eléctrica. Se recoge en el lateral, en el espacio existente entre las guías y la pared del hueco. Lamas de alta resistencia con un grosor de 40mm. Acabado estándar en lamas de aluminio y opción de acabado reforzado en chapa de acero. (Consultar colores disponibles).
- Botonera de planta con llavín habilitador y luminoso de ocupado. Mando a distancia de llamada (opcional).



Doble columna lateral (opcional)



Detalle de las protecciones



Pulsación constante