



QH

BIG LIFTS, BIG SOLUTIONS

Hidrali

WIR VERVOLLSTÄNDIGEN IHRE PRODUKTPALETTE

Bei Großprojekten muss auch die Lösung groß angelegt sein. Aus diesem Grund hat Hidral eine ganze Produktserie von großräumigen und robusten Aufzügen entwickelt, die sich für den senkrechten Transport von großen Lasten eignen. Die Produktserie QH bietet hier konkrete Lösungen an, die auf unterschiedliche Segmente zugeschnitten sind.

Für Hidral ist Flexibilität weit mehr als nur ein Anspruch. Deshalb passen sich die Großaufzüge der Produktfamilie QH perfekt an verschiedene Anwendungen in unterschiedlichen Umfeldern an:

- QHP: Senkrechter Transport von großen Personengruppen und Lasten
- QHG: Senkrechter Transport von Schwerlasten
- QHV: Senkrechter Transport von Personenfahrzeugen in Wohn- und Bürogebäuden, öffentlichen Parkhäusern ...
- QHJ: Spezialaufzüge für den Transport von Waren aller Art in unterschiedlichen Umfeldern.

Größere Anpassungsfähigkeit, maßgeschneiderte Lösungen. Diese Aufzüge gibt es mit Sonderoptionen und in speziellen Ausführungen zur Optimierung der Leistung, Effizienz und Sicherheit, da sie überaus wichtige und unabdingbare Werkzeuge in ihrem Umfeld darstellen. Aus diesem Grund passen sie sich an alle architektonischen Gegebenheiten mit größtmöglicher Flexibilität und einer hervorragenden Ausstattung an, die auch den höchsten Anforderungen genügen.

Darüber hinaus bieten unsere Produkte alle Vorteile eines hydraulischen Aufzugs: größere Sicherheit und Platzoptimierung, preisgünstiger und energieeffizienter als ein elektrischer Aufzug (Verbrauch ausschließlich bei der Auffahrt).

Zu den Vorteilen der Aufzüge dieser Produktserie kommt noch, dass Hidral alle Komponenten der Aufzüge herstellt, aufgrund dessen über das nötige Know-how verfügt. Deshalb kann Hidral die Produktions- und Lieferzeiten besser steuern.



Alle Produkte und Dienstleistungen von Hidral sind durch die Zertifizierungsstelle Asociación Española de Normalización y Certificación (AENOR) zertifiziert. Diese Zertifizierung bestätigt, dass die Qualitätssicherung bei Hidral in Übereinstimmung mit der internationalen Vorschrift ISO 9001:2000 konzipiert, ausgeführt und kontrolliert wird. Sie stellt somit eine zusätzliche Garantie für die Kunden dar, die sich voll auf die Leistungsbereitschaft und das technische Wissen von Hidral verlassen können.

AUFZUG ◀ QHP

SEHR BEQUEM UND FUNKTIONAL FÜR
EIN ERHÖHTES BESUCHERAUFKOMMEN



FÜR EINE GROSSE ANZAHL AN PERSONEN UND WAREN

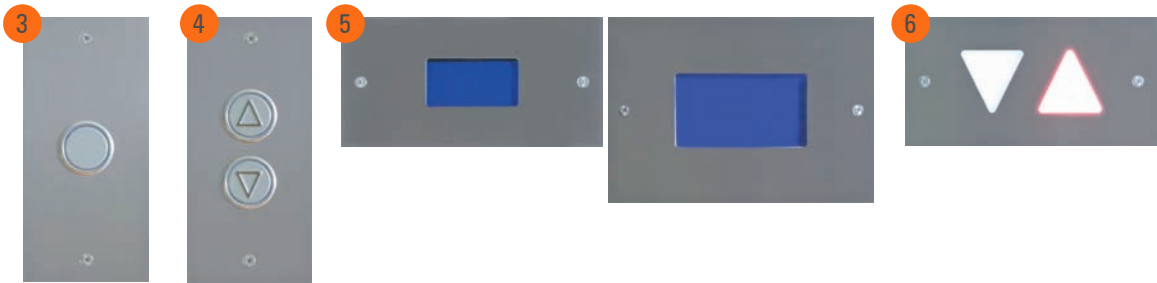
Der Aufzug QHP ist die Lösung für den senkrechten Transport einer großen Anzahl an Personen in öffentlichen Gebäuden wie: Einkaufszentren, Supermärkten, Flughäfen, Büros, Hotels...

Dieser Aufzug ist besonders komfortabel. Zügige Beförderung und präzises Anhalten durch ein elektronisch geregeltes Ventil, welches gleichzeitig den Stromverbrauch reduziert. Für zusätzliche Sicherheit sorgen Sicherheitsschranken am Einstieg.

ALLGEMEINE MERKMALE

Traglast	2000 - 6000 kg, 26 - 80 Personen (gemäß Tabelle 1.1 der Vorschrift EN 81.2)
Förderhöhe max. (*)	21 m; max. 6 Haltestellen
Kabinenhöhe	2200 - 2400 mm
Geschwindigkeit	0,2 - 0,6 m/s
Einstieg	Einfach oder doppelt (180°)
Steuerung	Selektive Auf- und Abfahrtssteuerung (Duplex oder triplex)

(*) Größere Förderhöhe auf Anfrage



1. Bedientableau der Kabine. 2. Bedientableau der Kabine mit TFT-Display. 3. Bedientableau auf der Etage. 4. Bedientableau auf der Etage mit selektiver Steuerung. 5. Positions- und Richtungsanzeige auf der Etage (30 und 40 mm). Optional. 6. Richtungsanzeige auf der Etage. Optional

ÄSTHETISCHE UND FUNKTIONALE LÖSUNGEN

Der Aufzug QHP ist nicht nur robust, effizient und komfortabel, sondern er passt sich auch Ihren ästhetischen und funktionalen Anforderungen an (Kombination von Materialien und Farben).

In der Kabine

- Wände in lackiertem Blech (Standardfarbe RAL 7035), gebürstetem Edelstahl, Edelstahl mit Struktur (Leinen, Diamant ...), in Laminat oder verglast.
- Lackierte Türen, in gebürstetem Edelstahl oder Edelstahl mit Struktur, verglast oder mit großem Fenster.
- Decke/Beleuchtung: „Downlight“ oder LED-„Downlight“ und abgehängte Decke mit gestreutem Licht, mit LED-Panels oder LED-Strahlern. Die abgehängte Decke kann lackiert oder aus rostfreiem Edelstahl sein.
- Fußleisten, gerades oder gebogenes Geländer in geschliffenem rostfreiem Edelstahl.
- Schwellen aus Aluminium oder verstärktem Aluminium.
- Schutzverkleidungen aus Holz oder PVC.
- Bedientableau in gebürstetem Edelstahl, mit der Wand abschließend. Kann enthalten:
 - Akustische und visuelle Signale. Sprachsynthesizer, der über die Position Auskunft gibt (gemäß EN 81-70).
 - Vandalismusschutz (gemäß EN 81-71).
 - Ankunftsgong.

Auf der Etage

- Schachttüren in verschiedenen Ausführungen: lackiert, gebürsteter Edelstahl, verglast oder mit großem Fenster, mit Öffnung für Bedientableau und Etageanzeige.

AUFZUG ◀ QHG

DER LEISTUNGSSTARKE, DER ALLES SCHAFFT

MUY FRAGIL



FÜR BESONDERS SCHWERE LASTEN

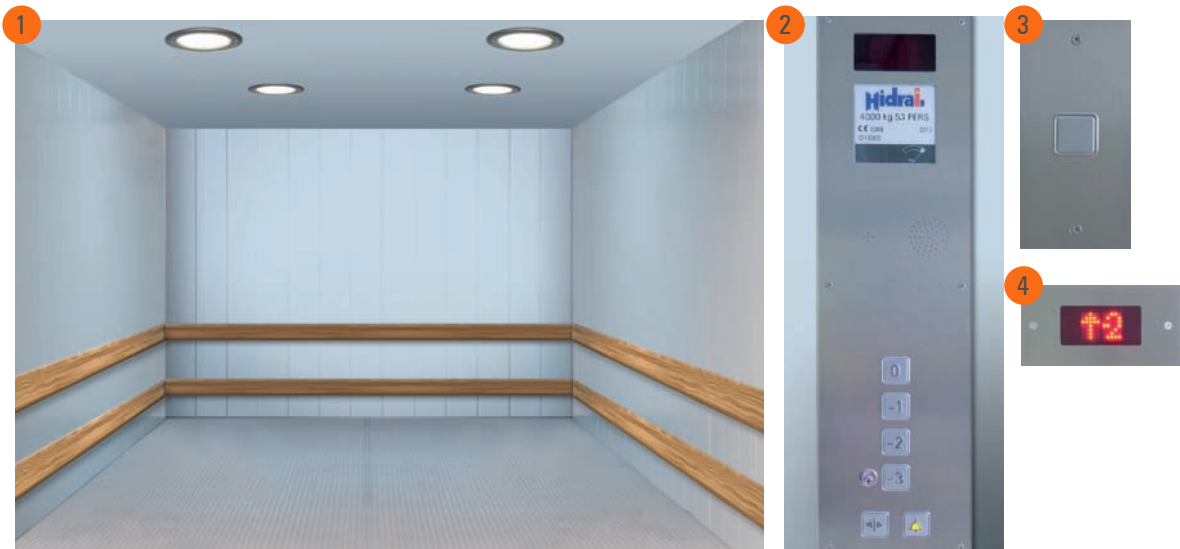
Der Aufzug QHG ist für den senkrechten Transport von sehr schweren Lasten konzipiert und ist in verschiedenen Umfeldern leicht und flexibel einsetzbar.

Neben einem elektrischen Absinkschutzsystem zur automatischen Nivellierung kann dieser Aufzug zusätzlich über ein unabhängig arbeitendes Schnellsystem für eine zügigere und exaktere Nivellierung oder über einen Mechanismus verfügen, der eine perfekte Nivellierung während des Lade- und Entladeprozesses ermöglicht.

ALLGEMEINE MERKMALE

Traglast	1500 - 6000 kg. (gemäß Tabelle 1.1a der Vorschrift EN 81.2)
Förderhöhe max. (*)	21 m; max. 6 Haltestellen
Kabinenhöhe	2200 - 2800 mm
Geschwindigkeit	0,2 - 0,6 m/s
Einstieg	Einfach oder doppelt (180°)
Steuerung	Allgemein

(*) Größere Förderhöhe auf Anfrage



1. Kabine QHG. 2. Bedientableau der Kabine. 3. Bedientableau auf der Etage. 4. Positionsanzeige auf der Etage.

ÄSTHETISCHE UND FUNKTIONALE LÖSUNGEN

In der Kabine

- Wände in lackiertem Blech (Standard RAL 7035) oder gebürstetem Edelstahl.
- Türen in lackierter Ausführung oder in Edelstahl.
- Boden in geriffeltem und lackiertem Blech, Aluminium- oder Edelstahl-Tränenblech (weitere Optionen auf Anfrage).
- Beleuchtung: „Downlight“ oder LED-„Downlight“.
- Schwelle mit Verstärkungen aus verschiedenen Materialien je nach Einsatz.
- Schutzverkleidungen aus Holz, lackiertem Blech oder hoch belastbaren Röhren.
- Bedientableau in Edelstahlplatte mit Schlüsselschalter.

Auf der Etage

- Schachttüren in lackierter Ausführung oder in Edelstahl.
- Bedientableau im Türrahmen eingebaut oder auf der Etage. Optional mit Etageanzeige.

AUFZUG QHV

SENKRECHTER TRANSPORT AUF RÄDERN



UM DEN VORHANDENEN PLATZ BESTMÖGLICH AUSZUNUTZEN

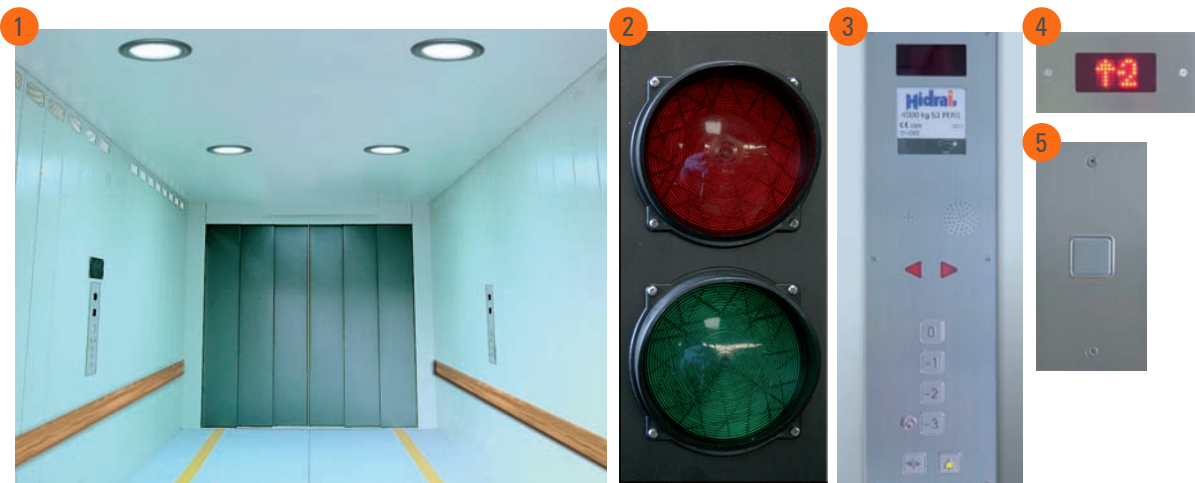
Autoaufzüge, die speziell für Wohnblöcke, Büros, öffentliche Parkhäuser und andere Umfelder konzipiert sind, wo eine bestmögliche Platzausnutzung notwendig ist.

Für mehr Sicherheit mit Fahrzeugzentrierung und optional mit doppelter Umschaltung oder Notmotorpumpe, falls der Hauptantrieb ausfallen sollte.

ALLGEMEINE MERKMALE

Traglast	3500, 4000, 4500 und 5000 kg. (gemäß Tabelle 1.1a der Vorschrift EN 81.2)
Förderhöhe max. (*)	21 m; max. 4 Haltestellen
A (Kabinenbreite)	2400 - 3000
B (Tiefe der Kabine)	5000 - 6000
Kabinenhöhe	2200 - 2800 mm
Geschwindigkeit	0,2 - 0,6 m/s
Einstieg/Zugänge	Einfach oder doppelt (180°)
Steuerung	Allgemein oder duplex (optional)

(*) Größere Förderhöhe auf Anfrage.



1. Kabine QHV. 2. Außenampel. 3. Bedientableau in der Kabine mit Zentrierungsanzeige.
4. Positionsanzeige auf der Etage. 5. Bedientableau auf der Etage.

ÄSTHETISCHE UND FUNKTIONALE LÖSUNGEN

In der Kabine

- Wände in lackiertem Edelstahl (Standardfarbe RAL 7035).
- Türen in lackierter Ausführung.
- Boden standardmäßig aus geriffeltem und lackiertem Blech oder Aluminium-Tränenblech.
- Beleuchtung: „Downlight“ oder LED-„Downlight“.
- Schwellen standardmäßig aus Aluminium oder verstärktem Aluminium.
- Schutzverkleidung aus Holz.
- Belüftung, Abgas-Absaugung (optional) und Klappe in der Kabinendecke (optional).
- Fernbedienung (optional).
- Ampel, die eine bessere Abwicklung des Ein- und Ausfahrtsverkehrs gestattet (optional).
- Bedientableau mit Edelstahlplatte, auch in jeder Einfahrtszone.

Auf der Etage

- Schachttüren in lackierter Ausführung und Bedientableau, das im Türrahmen eingebaut oder auf der Etage sein kann und optional eine Etagenanzeige enthält.

QHJUMBO ◀

DER WANDLUNGSFÄHIGE RIESE



Museen, Theater, Werkstätten oder Händler für Großfahrzeuge ... Einrichtungen, die sehr unterschiedlich sind, jedoch eine Eigenschaft gemeinsam haben: Sie alle benötigen ein Aufzugssystem für große Lasten. Für diese Umfelder ist GH Jumbo die richtige Lösung.

Dieser wandlungsfähige Riese passt sich zu 100 % an alle Anforderungen an und bietet dabei vielfältige Möglichkeiten: unterschiedliche Kabinenabmessungen, für Schwerlasten, wo Funktionalität überaus wichtig ist.

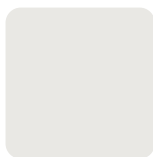
Außerdem wird der QH Jumbo aus Materialien hergestellt, die auch den anspruchsvollsten Umfeldern gerecht werden (Feuchtigkeit, Rost, der Witterung oder Explosions- bzw. Brandrisiko ausgesetzt ...).



AUSSTATTUNGEN

WÄNDE:

Lackiert RAL 7035 (Standard).
Sonderfarben lieferbar. QHP, QHG, QHV.



Verkleidung in Schichtlaminat. Lieferbar in 30 Farben der Kollektion AR plus von Formica. QHP.



In rostfreiem Edelstahl.



Standardkabine in
gebürstetem Edelstahl.
QHP, QHG.



Kabine in Edelstahl mit
Diamantprägung.
QHP.



Kabine in Edelstahl mit
Leinenstruktur.
QHP.

Glaswände



QHP.

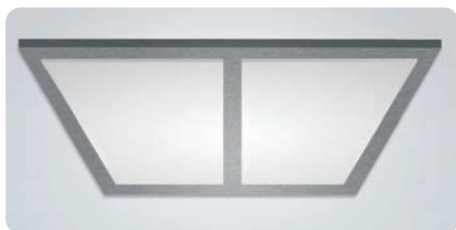
DECKENBELEUCHTUNG



Downlight als Standardausführung. QHP, QHG, QHV.



Abgehängte Decke mit gestreutem Licht über
lackiertem Blech oder gebürstetem Edelstahl. QHP.



LED-Panels über abgehängter Decke in lackiertem
Blech oder gebürstetem Edelstahl. QHP.



LED-Strahler über abgehängter Decke in lackiertem
Blech oder gebürstetem Edelstahl. QHP.

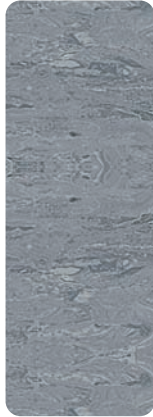


LED-Downlight. QHP, QHG, QHV.

BÖDEN



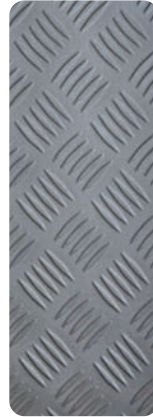
Boden aus stahlri-
ffelblech als
Standardausstattung.
QHP, QHG, QHV.



Boden aus
rutschfestem
Vinyl. QHP.



PVC- Gummi
schwarz krese.
QHP.

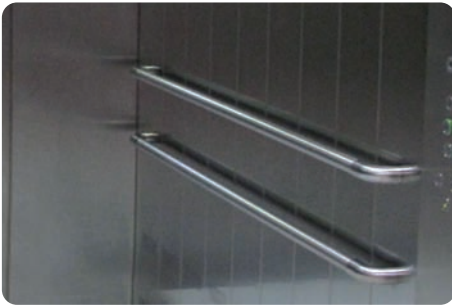


Boden: Aluminium-
Tränenblech.
QHP, QHG, QHV.



Boden: Edelstahl-
Tränenblech.
QHP, QHG.

GELÄNDER



Gebogenes Geländer. QHP.



Gerades Geländer. QHP.

VERKLEIDUNGEN



Holzverkleidung. QHP, QHG, QHV.



Wandverkleidung aus PVC. QHP.



Blechverkleidung. QHG.



Hoch belastbare Röhren QHG.